



Gruppo  
Di Pietro Italia dei Valori

Consiglio Provinciale

Via Vivaio 1 20122 Milano

Provincia  
di Milano

I/21/2010

63/010  
15/01  
2

**Al Presidente della Provincia di Milano**

**All'Assessore della Provincia di Milano competente per  
materia**

**Al Presidente del Consiglio Provinciale di Milano**

Ai sensi e per gli effetti di quanto stabilito dagli Art. 84, 85, 86 e 87 del Regolamento per il Funzionamento del Consiglio della Provincia di Milano si prega di voler dare **risposta scritta** alla presente.

## INTERROGAZIONE

**OGGETTO: Progetto relativo alla ciclabilità della Provincia di Milano: ciclovia n°12 Naviglio Pavese, III lotto, sottopassi a Binasco. Fine lavori prevista in autunno 2009 ma di fatto è ancora inutilizzabile a causa di allagamenti. Quali provvedimenti? A quando la reale apertura all'utenza? Quali le cause e le responsabilità dei ritardi?**

### CONSIDERATO

Che alcuni cittadini hanno segnalato al consigliere provinciale Luca Gandolfi che per quanto concerne l'itinerario ciclabile che da Milano porta a Pavia lungo il naviglio Pavese, nei pressi di Binasco, per i ciclisti che vogliono percorrere l'intero percorso, vi è il rischio dell'attraversamento della SS35.

Per ovviare a questo inconveniente qualche anno fa la Provincia ha approvato e reso operativi i lavori per la costruzione di un doppio sottopasso di congiunzione tra i due percorsi ciclabili, con la stima di fine lavori autunno 2009, come risulta da quanto scritto sul sito della Provincia: [http://www.provincia.mi.it/gp/uffici/consiglieri/luca\\_gandolfi/progetti\\_in\\_campo/index.html](http://www.provincia.mi.it/gp/uffici/consiglieri/luca_gandolfi/progetti_in_campo/index.html)

I lavori sembravano essere stati ultimati nei tempi previsti, ma da quanto segnalatoci dai cittadini, il tragitto risulta ancora sbarrato e con grosse problematiche di infiltrazioni d'acqua che lo rendono di fatto inutilizzabile.

INTERROGAZIONE

LUCA GANDOLFI  
Consigliere Provinciale di Milano  
Di Pietro Italia dei Valori

Tel. 02-7740 2583  
Fax 02-790 371 47

[www.lucagandolfi.it](http://www.lucagandolfi.it)

[l.gandolfi@provincia.milano.it](mailto:l.gandolfi@provincia.milano.it)  
[luca.gandolfi@fastwebnet.it](mailto:luca.gandolfi@fastwebnet.it)

Pagina 1 di 4

A tale riguardo vedi documentazione fotografica allegata fornitaci dai cittadini e anche quanto segnalato all'interno del forum di [pisteciclabili.com](http://pisteciclabili.com)

L'ovvia conseguenza è che, nonostante la creazione del sottopasso ciclabile, i ciclisti devono ancora oggi affrontare i rischi dovuti all'attraversamento della SS35.

Pertanto,

## INTERROGHIAMO

ciascuno per quanto di sua competenza, per sapere:

1. Quali sono le cause degli inconvenienti riscontrati che di fatto hanno impedito ad oggi l'utilizzo del sottopasso?
2. Quando sarà finalmente possibile usufruire del sottopasso ciclabile?
3. A chi verranno addebitati gli eventuali ulteriori costi per rendere finalmente l'opera fruibile?

Si prega gli interrogati di fornire risposta scritta in cui si relaziona sulle azioni intraprese per la risoluzione delle problematiche segnalate e i risultati così ottenuti.

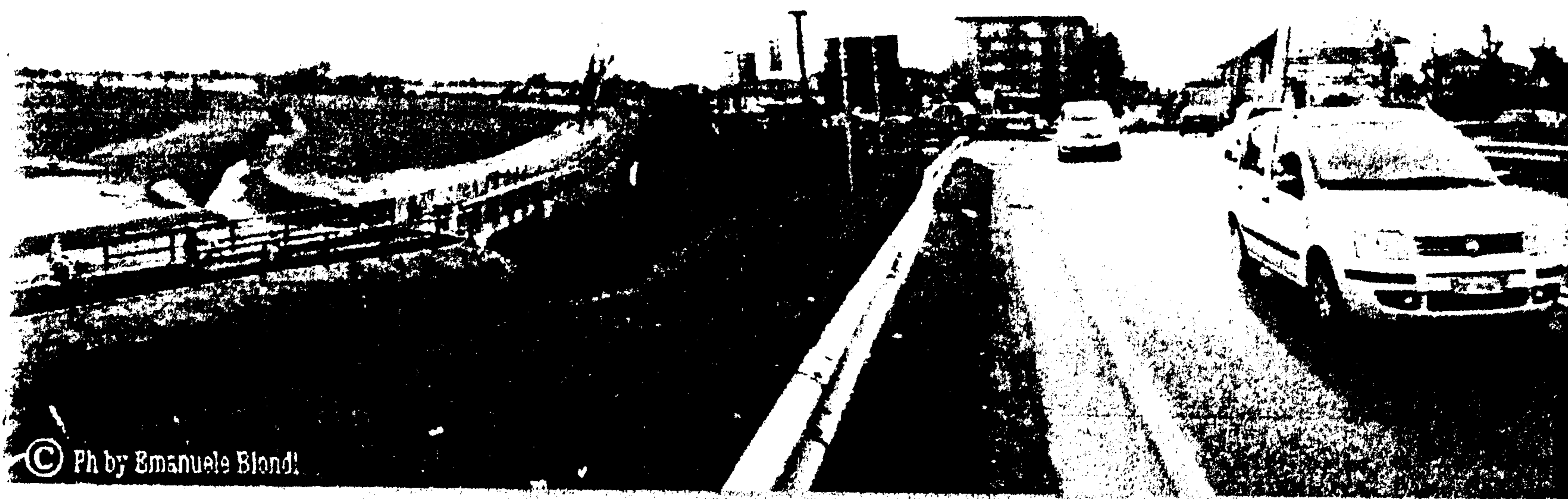
Milano, 4 marzo 2010



**Luca Gandolfi**  
Consigliere Provinciale di Milano  
**Di Pietro Italia dei Valori**  
(primo firmatario ed estensore)

## DOCUMENTAZIONE FOTOGRAFICA ALLEGATA

Foto del 27 febbraio 2010





Siti tematici

Home / Chi siamo / Contatti

ENR

Sei in: [Direzione Centrale Pianificazione e Assetto del Territorio](#) / [Provincia di Milano](#) / [Progetti in corso](#)

[Urbanistica](#)

[Paesaggio e ambiente](#)

[Diritti degli animali](#)

[Agenda 21](#)

[MiBici](#)

[Parchi](#)

[Corso verde nord Milano](#)

[MiBici](#)

Direzione Centrale Pianificazione e Assetto del Territorio

[Presentazione](#)

[i progetti in corso](#)

[Contattaci](#)

[Il piano strategico MiBici e la rete ciclabile](#)

[Prima conferenza nazionale della bicicletta](#)

[Servizi per ciclisti](#)

[Itinerari cicloturistici](#)

[Iniziative per la promozione della bici](#)

[Vademecum di buona progettazione](#)

[Servizi per addetti ai lavori e legislazione](#)

[i progetti in corso](#)

[bando 2008](#)

[Province in bici](#)

[Sindaci in bici](#)

[Le bici blu della Provincia](#)

[La ciclovia dei Laghi](#)

[il progetto Bypad](#)

[Appuntamenti](#)

[Ricordo di Gigi Riccardi](#)

[Comuni Amici della Bicicletta 2009](#)

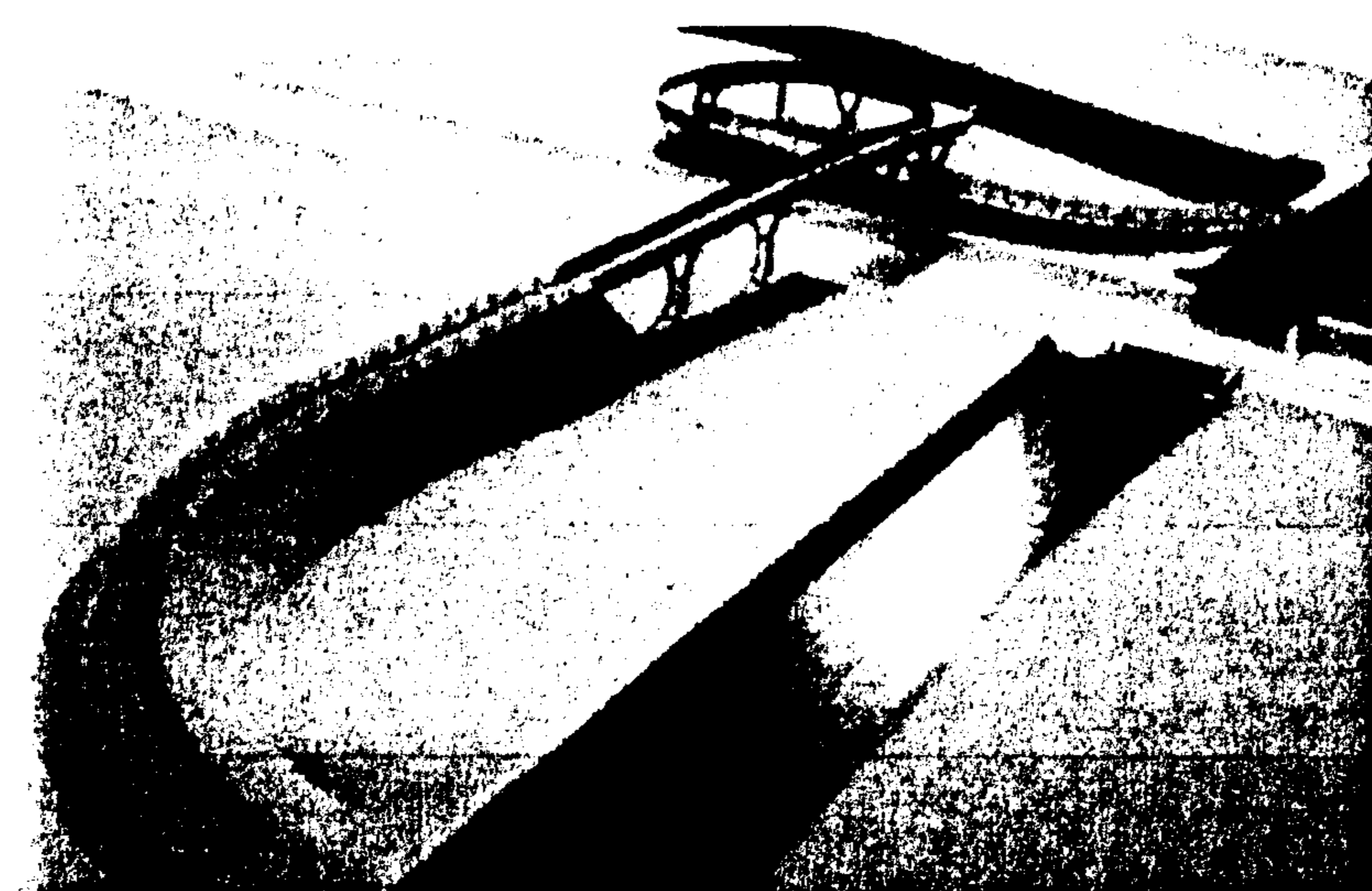
[Serve aiuto ?](#)

[Accessibilità](#)

[Guida al sito](#)

[Mappa](#)

[Strumenti e Servizi](#)



**Il ponte ciclabile sulle FNM in progetto a Paderno D.**

[Ufficio MiBici](#)

[Argomenti Correlati](#)






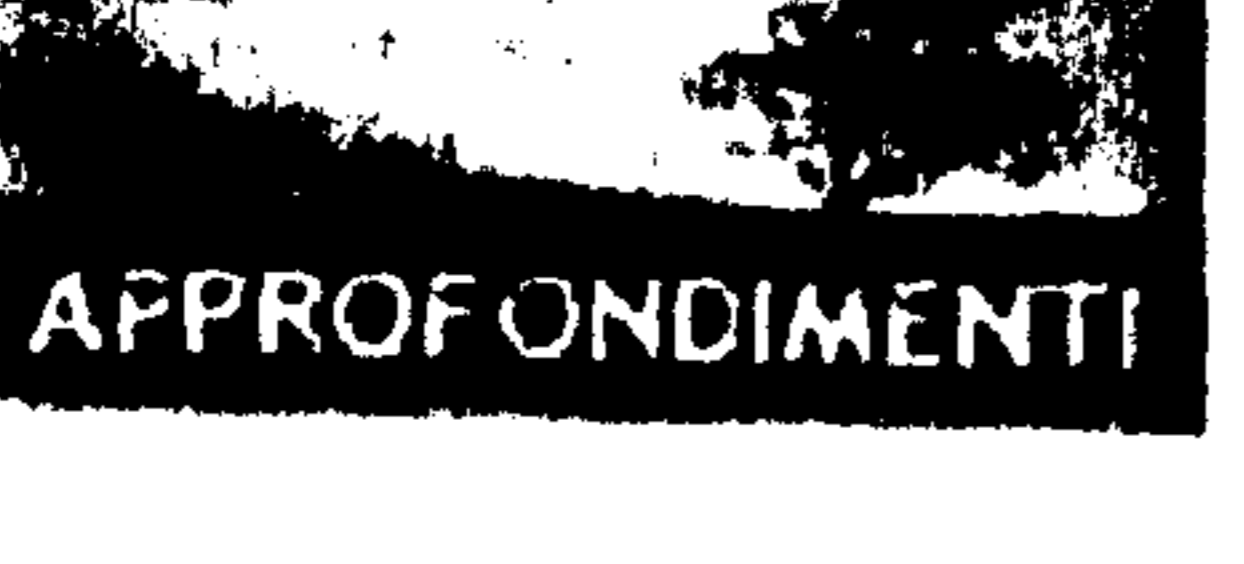
[Pubblicazioni](#)

L'Amministrazione provinciale ha in agenda molti interventi strutturali e di servizio per favorire la mobilità ciclistica. In particolare le attività dell'Ufficio bici riguarda:

- Realizzazione diretta di piste ciclabili lungo i Navigli, i Canali e la rete protante MiBici;
- Sostegno tecnico e finanziario per la realizzazione di opere dei comuni e dei parchi;
- attività di promozione, governance, pianificazione.

Le opere dirette della Provincia di Milano sono elencate nella seguente tabella

titolo dell'opera	luogo	costo in euro	stima data apertura
ciclovia n.12 Naviglio Pavese I lotto Assago Moirago	Assago, Rozzano, Zibido S.G.	€ 1.000.000	completato
ciclovia n.12 Naviglio Pavese II lotto Moirago Casarile	Zibido S.G., Binasco, Casarile	€ 1.000.000	completato

	ciclovia n.12 Naviglio Pavese III lotto - sottopassi a Binasco	Binasco	€ 1.100.000	sottopassi a spinta in luglio - fine lavori autunno 2009	Credito	
						
	ciclovia n.40 Villoresi sottopasso strada del Sempione	Nerviano	€ 460.000	2010		
						
	ciclovia n.40 Villoresi III lotto Masate Pessano	Masate, Gessate, Cambiago, Pessano c.B.	€ 1.300.000	in fase di appalto  2010		
	ciclovia n.40 Villoresi IV lotto Garbagnate - Limbiate	Garbagnate, Limbiate, Senago	€ 1.560.000	in esecuzione		
	ciclovia n.40 Villoresi ponte Paderno su FNM e Seveso	Paderno Dugnano	€ 1.400.000	in esecuzione		
	ciclovia n.30 Piste delle Abbazie I lotto	Morimondo Rosate	€ 154.928	2010		
	ciclovia n.30 Pista delle Abbazie II lotto	Rosate - laghetto Vernate	€ 309.874	2010		
	ciclovia n.6 della Martesana , sottopasso SP 104	Cassano d'Adda	€ 460.000	completato		
	ciclovia n.32 Accessi all'Idroscalo I lotto lato Peschiera	Peschiera Borromeo	€ 400.000	in fase di lavorazione le spalle per i ponti - ultimazione prevista fine estate 2009		